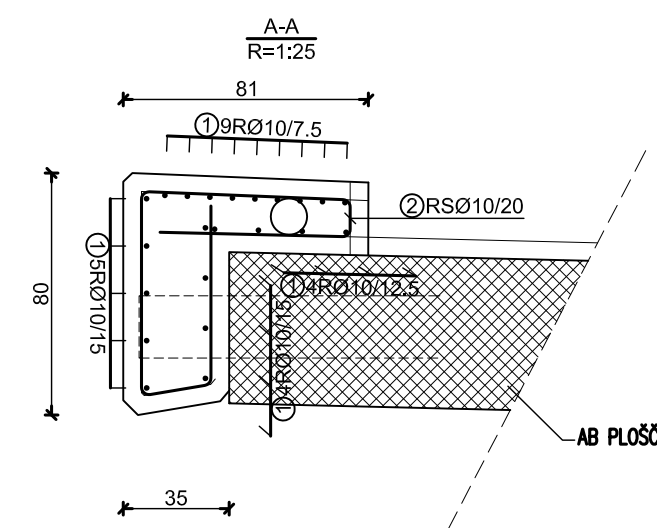
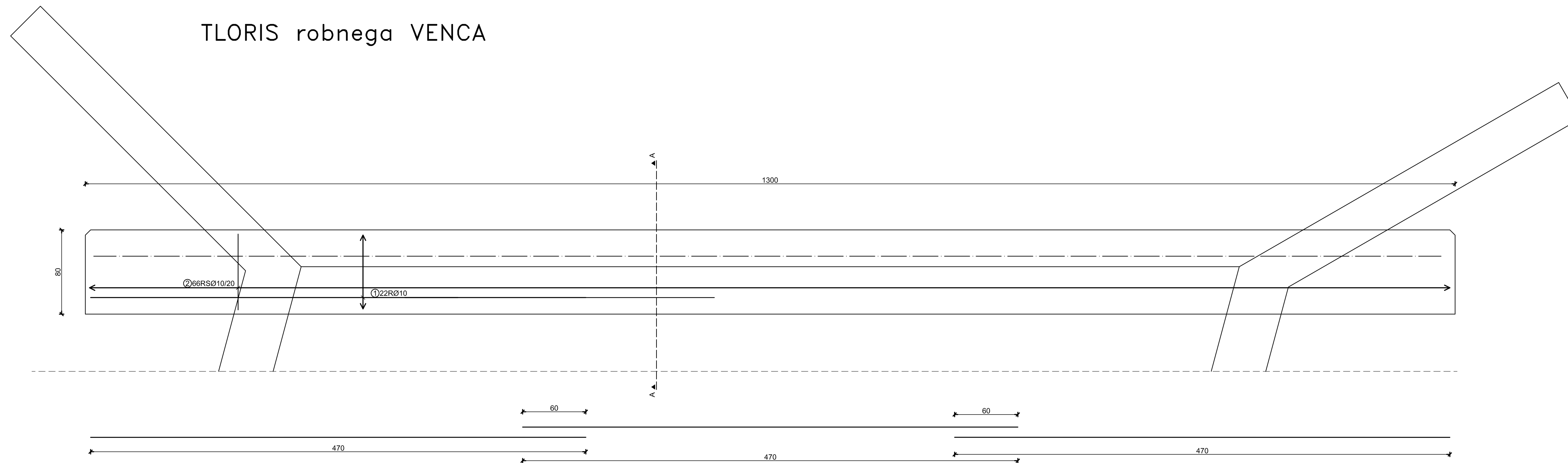


TLORIS robnega VENCA



Palice - specifikacija					
ozn	oblika in mere [cm]	Ø	lg [m]	n [kos]	lgn [m]
Robni venec d=80cm (2 kos)					
1	470	10	4.70	132	620.40
2		10	2.94	132	388.08

Palice - izvleček				
Ø [mm]	lg [m]	Teža enote [kg/m³]	Teža [kg]	Ø [mm]
S400				
10	1008.48	0.65	654.50	10
Skupaj			654.50	

VSE VIŠINSKE KOTE PREVERITI NA TERENU!

MATERIAL					
ELEMENTI	BETON	izpostavljenost	ZAŠČITNI SLOJ	ARMATURA	KABLI
KAPE
BVO, HODNIKI	C30/37	XD3, XF4, PVII	4,5 cm	BSt 500-S	...
KONSTRUKCIJA	C30/37	XC2, PVII	4,5 cm	BSt 500-S	...
LEŽIŠČNI PODSTAVKI
STEBRI
KRILA, OPORNIKI	C30/37	XD2, XF3, PVII	4,5 cm	BSt 500-S	...
KROVNA PLOŠČA	C30/37	XD3, XF4, PVII	4,5 cm	BSt 500-S	...
PILOTI
PODBETON	C8/10
DISTANČNIKI	iz VLAKNASTEGA BETONA z ATESTOM				
ROBNIKI	iz NARAVNEGA KAMNA (2 X 14 kos)				

naročnik: MINISTRSTVO ZA PROMET Direkcija Republike Slovenije za vodenje investicij v javno železniško infrastrukturo Kopitarjeva 5, 2000 Maribor		Lokacija: Občina Središče ob Dravi	
izvajalec: BM BIRO Bojan Mavri, s.p. Šolska pot 30, 2241 Spodnji Duplek		projekt: IZGRADNJA POVEZOVALNE CESTE OD NPR V KM 49+133,90 DO NPR V KM 49+539,45 v naselju Središče ob Dravi	
podizvajalec:		načrt: Načrt MOSTU čez Trnavo	
vobina/naslov risbe: ARMATURNI NAČRT - ROBNI VENEC (80 cm)		faza: IZN merilo: 1:25	
avtor risbe:		št. priloge: G.271.11	
št. odseka:	arhivska št.:	faza/objekt:	šifra risbe:
prostor za črtno kodo arhiva:			