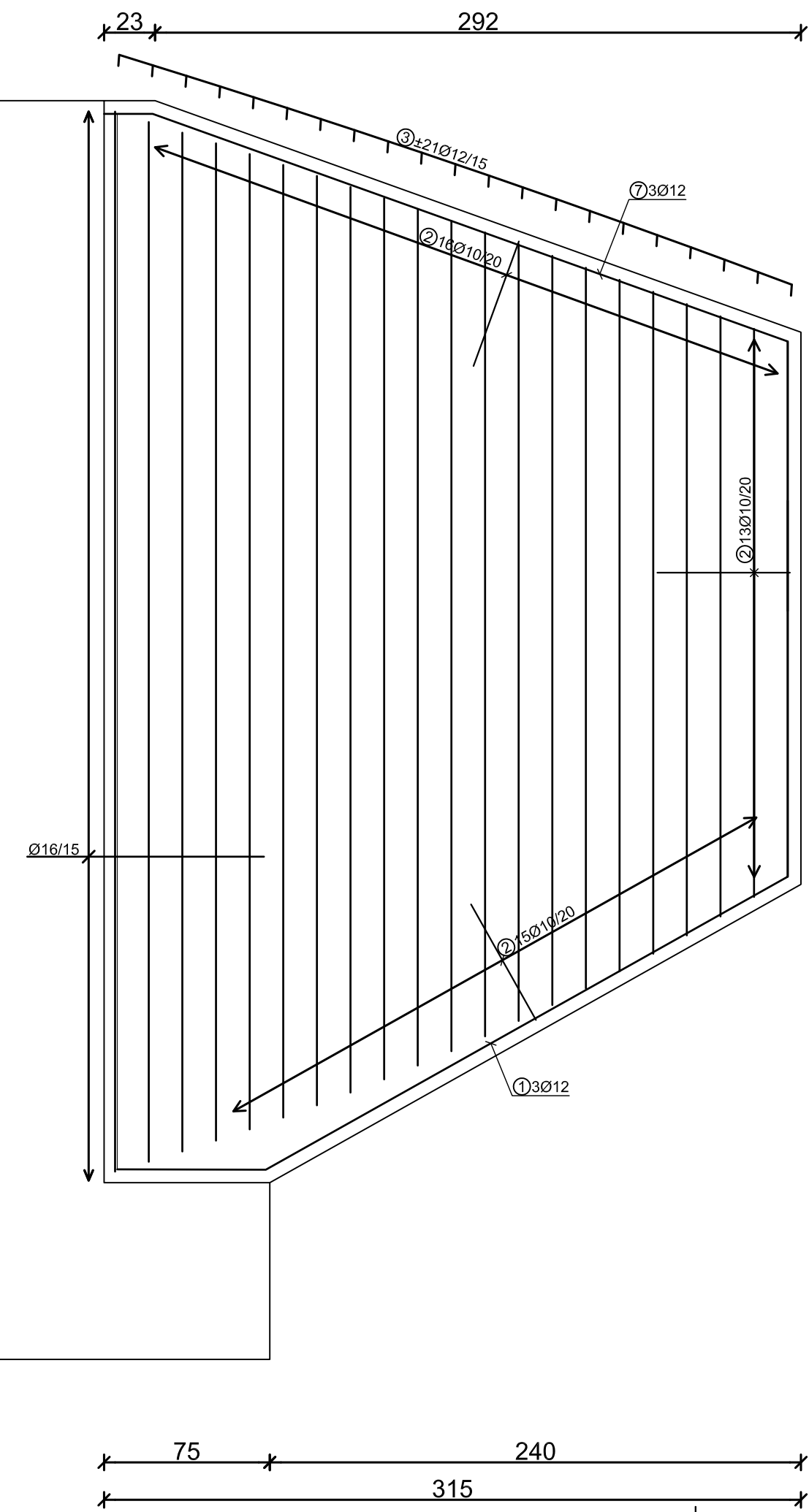
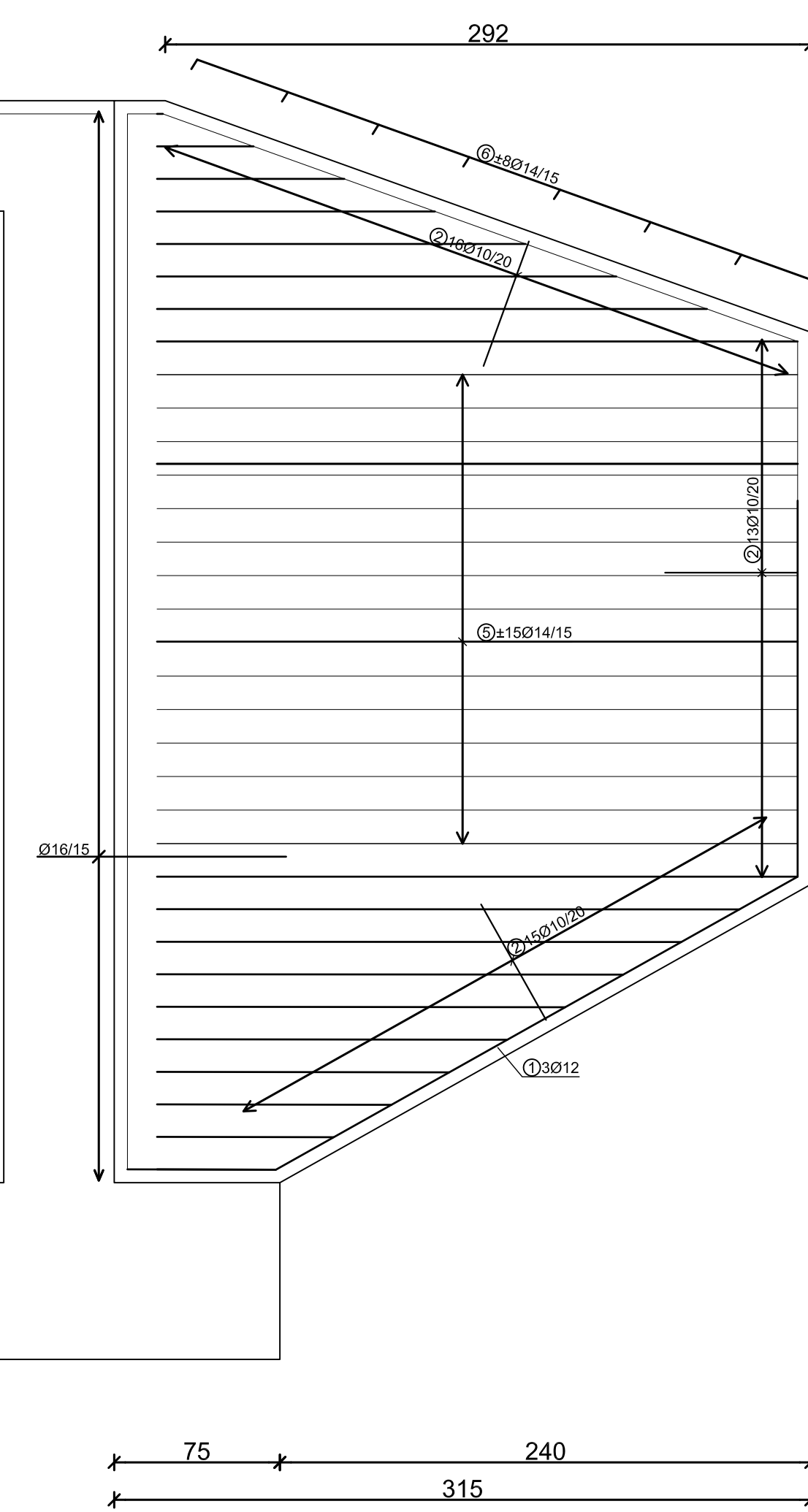


Prerez  
M 1:25



Prerez  
M 1:25



Palice - specifikacija					
ozn	oblika in mere [cm]	$\varnothing$	lg [m]	n [kos]	lgn [m]
Kriila - K1 (2 kos)					
1		12	5.08	6	30.48
2		10	1.55	176	272.80
3		12	*3.70	4 x 21	311.15
4		14	*1.72	4 x 10	68.71
5		14	2.90	60	174.00
6		14	*1.59	4 x 5	31.84
7		12	4.49	6	26.94

Palice - izvleček			
$\varnothing$ [mm]	lgn [m]	Teža enote [kg/m <sup>3</sup> ]	Teža [kg]
S500			
10	272.80	0.62	168.32
12	368.57	0.89	327.29
14	274.55	1.21	332.20
Skupaj			827.81

VSE VIŠINSKE KOTE PREVERITI NA TERENU!

MATERIAL					
ELEMENTI	BETON	izpostavljenost	ZAŠČITNI SLOJ	ARMATURA	KABLI
KAPE	...	...	...	...	...
BVO, HODNIKA	C30/37	XD3, XF4, PVII	4,5 cm	BSt 500-S	...
KONSTRUKCIJA	C30/37	XC2, XF3, PVII	4,5 cm	BSt 500-S	...
LEŽIŠČNI PODSTAVKI	...	...	...	...	...
STEBRI	...	...	...	...	...
KRILA, OPORNIKI	C30/37	XD2, XF3, PVII	4,5 cm	BSt 500-S	...
KROVNA PLOŠČA	C30/37	XD1, XF3, PVII	4,5 cm	BSt 500-S	...
PILOTI	...	...	...	...	...
PODBETON	C8/10	...	...	...	...
DISTANČNIKI iz VLAKNASTEGA BETONA z ATESTOM					
ROBNIKI iz NARAVNEGA KAMNA (2 X 14 kos)					

## Armatura kriila KRILO K1

naročnik: MINISTRSTVO ZA PROMET Direkcija Republike Slovenije za vodenje investicij v javno železniško infrastrukturo Kopitarjeva 5, 2000 Maribor		Lokacija: Občina Središče ob Dravi	
izvajalec: BM BIRO Bojan Mavri, s.p. Šolska pot 30, 2241 Spodnji Duplek		projekt: IZGRADNJA POVEZOVALNE CESTE OD NPr V KM 49+133,90 DO NPr V KM 49+539,45 v naselju Središče ob Dravi	
podizvajalec:		načrt: Načrt MOSTU čez Trnavo	
vodja projekta B. MAVRI dig		ime in priimek B. MAVRI dig	
odg. projektant B. MAVRI dig		id. številka podpis G-0490	
izdelal M. KOS udig		merilo: 1:25	
št. projekta: 241/10		datum: Februar 2011	
id. št. podizvajalca: 241-M/10		dopolnitev:	
št. odseka:		arhivska št.:	
faza/objekt:		šifra risbe:	
prostor za črtno kodo arhiva:		št. priloge: <b>G.271.9</b>	